



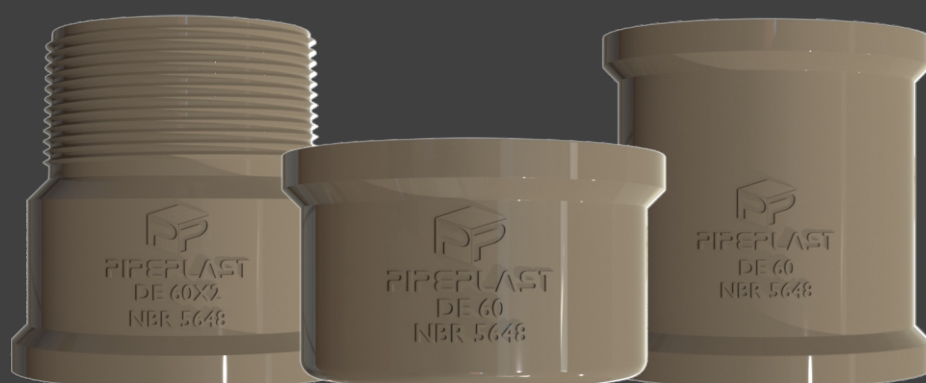
PIPEPLAST

TUBOS E CONEXÕES

A MARCA PARA ATENDER O MUNDO

11/2025

SOLDÁVEL



Obras e Reformas

LINHA ÁGUA FRIA

Catálogo Técnico e Produtos

"É pra Ele toda a gloria" João 1:3"



Nossas soluções

A Pipeplast é uma indústria de conexões para água e esgoto, focada em oferecer soluções para diversos setores, como concessionárias de saneamento, o mercado agrícola e agronegócio, construtoras, empreiteiras, distribuidores, atacadistas, revendas de material de construção e consumidores finais.

Com o compromisso de promover um impacto positivo na sociedade, a Pipeplast adota o slogan: "A marca para atender o mundo", refletindo sua missão de oferecer qualidade e inovação em seus produtos. A empresa acredita que o investimento em saneamento básico é fundamental para a saúde pública, pois contribui para a erradicação de doenças, diminui surtos e epidemias, e promove a empregabilidade, o bem-estar ambiental e a melhoria da economia local.



LINHA ÁGUA FRIA PIPEPLAST

SOLUÇÕES PARA INSTALAÇÕES DE ÁGUA FRIA.....04

Garantia de Qualidade e Durabilidade
Qualidade e Inovação em Cada Detalhe
Facilidade no Processo de Projeto e Instalação
Garantia de Qualidade nas Instalações de Água Fria

LINHA SOLDÁVEL.....05

1. Função e Aplicação
2. Normas Técnicas
3. Características

LINHA SOLDÁVEL.....06

4. Processo de Soldagem
5. Passo a Passo para Instalação
6. Cuidados
7. Recomendações Básicas ABNT NBR 5626

ITENS DA LINHA REGISTROS E VÁLVULAS.....08

Anotações.....10
Atendimento Pipeplast.....11

A LINHA ÁGUA FRIA PIPEPLAST SE DESTACA POR VÁRIOS MOTIVOS:

- Qualidade e Durabilidade.
- Atendimento às Normas Técnicas.
- Inovações Tecnológicas.
- Versatilidade de Aplicação.
- Compromisso com a Sustentabilidade.



SOLUÇÕES PARA INSTALAÇÕES DE ÁGUA FRIA

Garantia de Qualidade e Durabilidade

Para garantir uma obra segura e durável, a qualidade das soluções adotadas durante a construção é essencial. Essa premissa é o alicerce das **soluções PIPEPLAST**, que, desde a sua fundação, têm se destacado pela inovação contínua, visando melhorar a qualidade de vida das pessoas e otimizar o trabalho dos profissionais da construção.

Qualidade e Inovação em Cada Detalhe

A PIPEPLAST oferece produtos desenvolvidos com rigorosos critérios técnicos, **atendendo às normas brasileiras e internacionais** mais exigentes. As conexões e tubos PIPEPLAST são ideais para **obras residenciais, comerciais e industriais**, proporcionando soluções práticas e seguras para instalações de água fria.

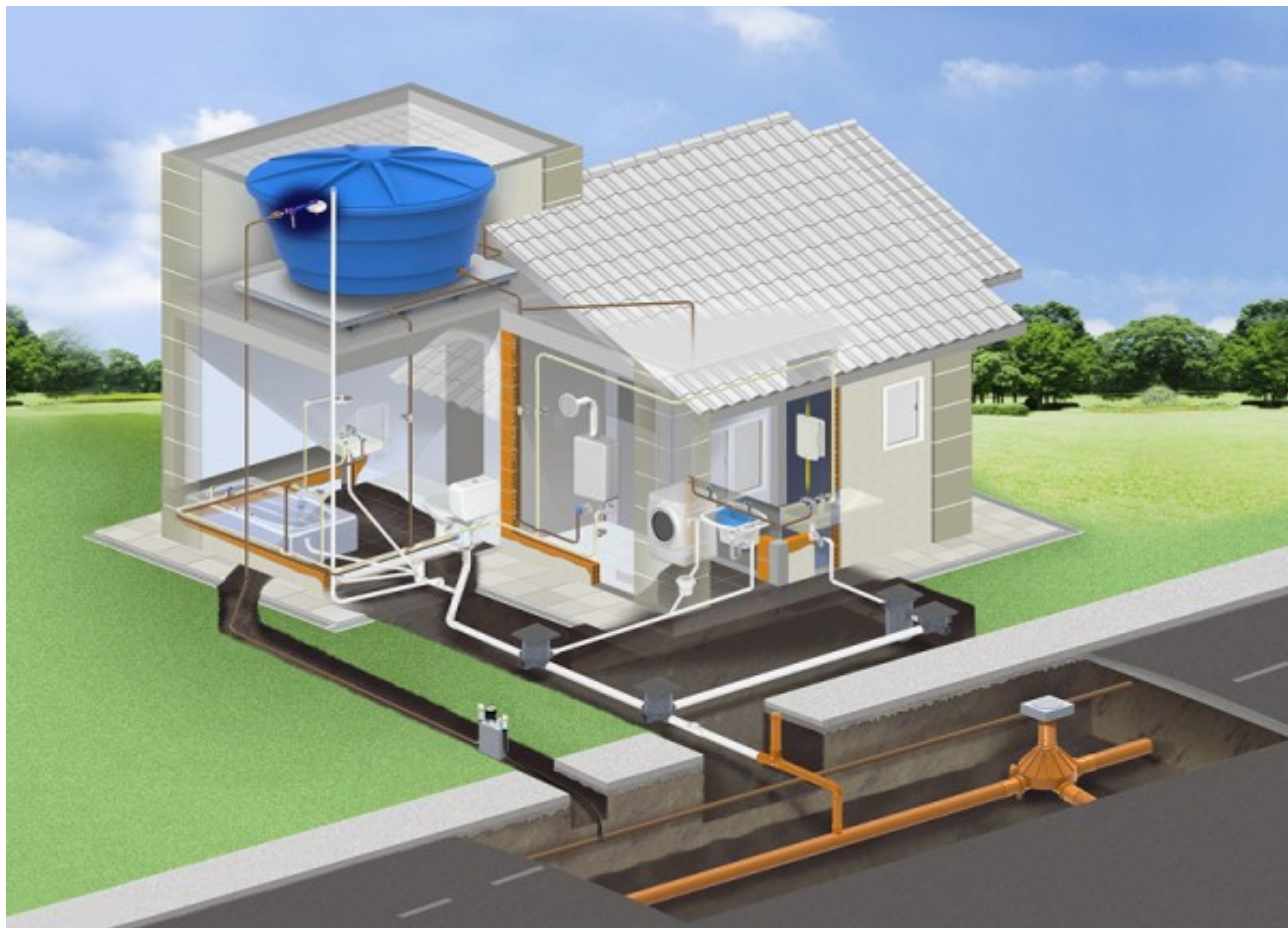
Facilidade no Processo de Projeto e Instalação

Este catálogo foi cuidadosamente elaborado para fornecer todas as informações necessárias para o projeto, especificação e instalação das soluções PIPEPLAST para sistemas de água fria. Nele, você encontrará:

- **Especificações técnicas detalhadas** para cada tipo de tubo e conexão PIPEPLAST.
- **Instruções passo a passo** para instalação, garantindo que os profissionais realizem o trabalho com a máxima precisão e eficiência.
- **Orientações sobre manutenção e cuidados pós-instalação**, para assegurar o desempenho contínuo do sistema.

Garantia de Qualidade nas Instalações de Água Fria

A PIPEPLAST oferece soluções inteligentes e de alta performance para instalações de **água fria**, proporcionando a máxima confiabilidade e eficiência para os mais diversos tipos de obras. Com produtos que atendem aos mais altos padrões técnicos e de segurança, sua obra estará em boas mãos com a PIPEPLAST.



LINHA ÁGUA FRIA SOLDÁVEL

I. FUNÇÃO E APLICAÇÃO

O sistema de tubos e conexões descrito tem como principal função a condução de água potável à temperatura ambiente para uso geral. Este sistema é projetado para fornecer água fria de maneira eficiente e segura, a partir de um sistema hidráulico, até os pontos de utilização em instalações prediais.

Aplicações em Diversos Tipos de Edificações

Este sistema é versátil e atende a uma ampla gama de demandas em diferentes tipos de edificações, como:

- **Residenciais:** Casas, apartamentos, condomínios e vilas.
- **Comerciais:** Escritórios, lojas e centros comerciais.
- **Industriais:** Hospitais, hotéis, restaurantes, indústrias alimentícias e farmacêuticas.

Condução de Água Fria

O sistema é especialmente projetado para sistemas prediais de água fria, sendo ideal para:

- **Áreas residenciais:** Fornecimento de água para banheiros, cozinhas e áreas externas de residências e apartamentos.
- **Comércios e serviços:** Instalações comerciais como lojas, escritórios e restaurantes, onde a necessidade de fornecimento de água fria é essencial para o funcionamento diário.
- **Indústrias e estabelecimentos de saúde:** Aplicações em hospitais, hotéis e indústrias alimentícias e farmacêuticas, onde a qualidade e segurança do fornecimento de água são fundamentais.

Sistemas de Irrigação

A flexibilidade do sistema PIPEPLAST permite sua utilização em sistemas de irrigação, tanto para pequenas áreas, como jardins residenciais, quanto para grandes áreas agrícolas.

Outras Aplicações do PVC

Além da condução de água fria e irrigação, o **PVC** oferece uma ampla gama de possibilidades para outras **aplicações**. A versatilidade deste material o torna adequado para:

- **Sistemas de drenagem:** Condução de águas pluviais e escoamento de águas residuais em áreas urbanas e rurais.
- **Sistemas de ventilação:** Utilização em sistemas de exaustão e ventilação em diversas indústrias e edificações comerciais.
- **Outras instalações:** Como tubulações para telecomunicações, redes de gás e condução de outros líquidos e gases não agressivos.

2. NORMAS TÉCNICAS

Os produtos são fabricados em conformidade com a **ABNT NBR 5648**, que especifica os **sistemas prediais de água fria**, com tubos e conexões de PVC (Policloreto de Vinila) tipo 6,3 - PN 750 kPa com junta soldável. Para a instalação e execução, seguem-se as diretrizes da **ABNT NBR 5626**, que aborda o **projeto, execução, operação e manutenção de sistemas prediais de água fria e quente**.

3. CARACTERÍSTICAS TÉCNICAS

As conexões soldáveis Pipeplast são produzidos em PVC de alta qualidade, na cor marrom. Este sistema está disponível em diversas bitolas, atendendo a diferentes necessidades de instalação. As bitolas disponíveis são:

20 mm; 25 mm; 32 mm; 40 mm; 50 mm; 60 mm; 75 mm; 85 mm; 110 mm.

Pressão de Serviço

Os produtos suportam uma pressão de serviço de 750 kPa (equivalente a 75 metros de coluna d'água), conforme as especificações normativas. As características de pressão de trabalho são:

- **Pressão estática máxima:** 400 kPa (40 metros de coluna d'água).
- **Sobrepresão máxima:** 200 kPa (20 metros de coluna d'água).
- **Coefficiente de segurança:** 150 kPa (15 metros de coluna d'água).

Temperatura de Trabalho

A temperatura máxima de trabalho recomendada é 45°C. Para temperaturas superiores a 25°C, é necessário aplicar um fator de correção na pressão de serviço, conforme o gráfico abaixo.

Gráfico de Fator de Correção

Temperatura (°C)	Fator de Correção (ft)
10°C	1,0
20°C	0,8
30°C	0,6
40°C	0,4
50°C	-

Exemplo Prático de Aplicação:

Para uma temperatura da água de **30°C**, o **fator de correção (ft)** é **0,9**, resultando em:

$$PS = PN \times ft$$

$$PS = 750 \text{ kPa} \times 0,9 = 675 \text{ kPa}$$

Portanto, a **pressão de serviço** para uma temperatura de 30°C será **675 kPa**.

Observação: A pressão máxima de trabalho de 750 kPa é mantida até 25°C. A partir dessa temperatura, o fator de correção começa a reduzir a pressão máxima permitida, conforme a elevação da temperatura.

Legenda dos Termos Utilizados:

- PS: Pressão de Serviço
- PN: Pressão Nominal
- ft: Fator de Correção

4. PROCESSO DE SOLDAGEM

A **soldagem a frio** das juntas é realizada por meio de adesivo plástico à base de solvente. Este adesivo promove a união das superfícies de PVC, formando uma peça única e estanque, sem risco de vazamentos.

Importante: O uso excessivo de adesivo deve ser evitado, pois pode comprometer a eficácia da solda.

5. PASSO A PASSO PARA INSTALAÇÃO

A instalação correta dos tubos e conexões é fundamental para garantir a performance do sistema. Abaixo está o procedimento detalhado para a execução da soldagem:

Corte o tubo no esquadro (ângulo reto) e faça o chanfro nas extremidades usando uma rasqueta ou chanfrador. Lixe as superfícies a serem soldadas (a ponta do tubo e a bolsa da conexão) para garantir uma boa aderência da solda. Limpe as superfícies lixadas utilizando a Solução Preparadora, que remove impurezas e aumenta a aderência.



Com um pincel, aplique o Adesivo Plástico nas superfícies a serem soldadas. Atenção: não exagere na quantidade de adesivo, pois o excesso pode afetar a qualidade da solda.



Encaixe o tubo na conexão, certificando-se de que o tubo chegue até o fundo da bolsa da conexão. Atente-se para o correto alinhamento das peças.



Remova o excesso de adesivo das extremidades. Tempo de cura: 1 hora após a soldagem para liberar o fluxo de água. 12 horas de cura para realizar o teste de pressão sem risco de falhas.



6. CUIDADOS

- **Evitar o contato com solventes:** Evite o contato dos tubos e conexões com solventes, pois podem danificar o material.
- **Proteção contra raios solares:** A exposição prolongada aos raios solares pode alterar a cor do PVC, mas não compromete sua funcionalidade.

7. RECOMENDAÇÕES BÁSICAS ABNT NBR 5626

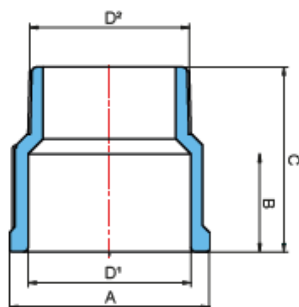
De acordo com a norma **ABNT NBR 5626**, que regulamenta as instalações prediais de água fria, as tubulações instaladas no interior de paredes ou pisos devem seguir diretrizes específicas para garantir a eficiência, segurança e durabilidade do sistema. Em particular, a norma destaca dois pontos essenciais para o correto projeto e execução dessas instalações:

1. **Facilidade de Manutenção:** O projeto das tubulações deve considerar a **máxima acessibilidade** a todas as partes do sistema. Isso garante que eventuais reparos, manutenções ou substituições possam ser realizados de forma eficiente, sem a necessidade de intervenções destrutivas na estrutura da edificação. A acessibilidade facilita a detecção e o reparo de problemas, evitando custos elevados com reformas e assegurando a funcionalidade do sistema ao longo do tempo.
2. **Preservação da Estrutura da Edificação:** Deve-se planejar a instalação das tubulações de maneira que sua execução e eventual manutenção não comprometam a integridade da estrutura predial. As tubulações devem ser posicionadas de forma estratégica, assegurando que, caso seja necessário o reparo ou a substituição de componentes, a intervenção seja minimizada e a estrutura não seja danificada.

Essas recomendações são fundamentais para garantir a eficiência operacional das instalações de água fria, além de preservar a qualidade e a segurança das edificações ao longo do tempo, facilitando também futuras manutenções e evitando problemas estruturais. Essa estrutura apresenta as recomendações de forma clara e técnica, abordando os aspectos fundamentais de forma objetiva.

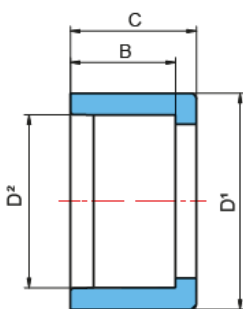
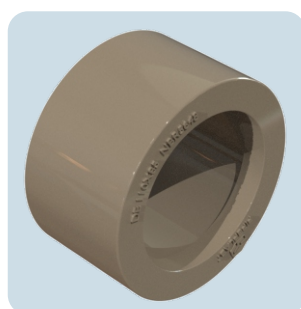
Itens da Linha Soldável

Adaptador PVC Soldável Curto Bolsa E Rosca Para Registro



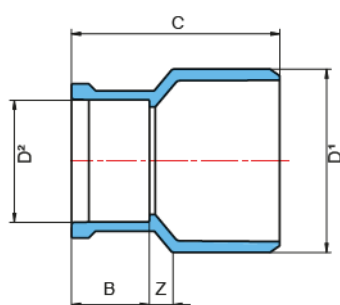
Bitola (mm)	60 x 2"	75 x 2.1/2"	85 x 3"	110 x 4"
A	74,7	94	105	133,9
D¹	60	75	85	110
D² (Pol.)	2"	2.1/2"	3"	4"
B	36	43	48	61
C	73,80	80	90	116
E min	3,9	5,2	5,5	6,0
Codigos	Pa101000044	Pa101000045	Pa101000046	Pa101000047

Bucha Redução Pvc Soldável Curta



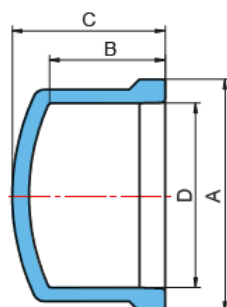
Bitola (mm)	60 x 50	75 x 60	85 x 75	110 x 85
C	36	43	48	61
D¹	60	75	85	110
D²	50	60	75	85
B	31	36	43	48
E min	3,9	5,2	5,5	6,0
Codigos	Pa101000057	Pa101000058	Pa101000059	Pa101000060

Bucha Redução Pvc Soldável Longa (Conformada a partir do tubo)



Bitola (mm)	75 x 50	85 x 60	110 x 60	110 x 75
C	85,7	100,8	111	127,0
D¹	75	85	110	110
D²	50	60	75	85
Z	12	17	29	23
B	31	36	36	43
E min	3,1	3,9	3,9	5,2
Codigos	Pa101000071	Pa101000072	Pa101000073	Pa101000073

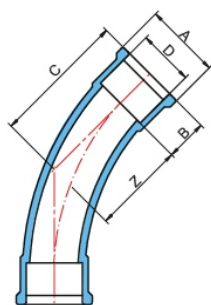
Cap PVC Soldável



Bitola (mm)	60	75	85	110
C	43,7	56	63	77,5
D	60	75	85	110
A	74,7	94	103	125
B	36	43	48	61
E min	3,9	5,2	5,5	6,0
Codigos	Pa101000080	Pa101000081	Pa101000082	Pa101000083

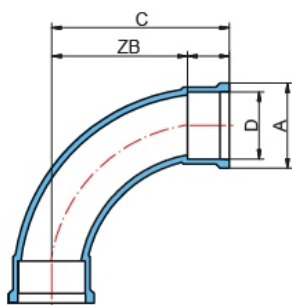
Itens da Linha Soldável

Curva 45° Pvc Soldável (Conformada a partir do tubo)



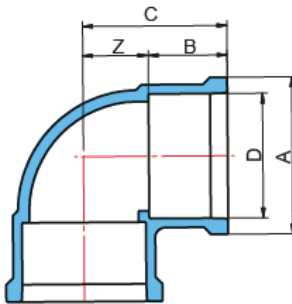
Bitolas (mm)	60	75	85	110
C	130	130	150	200
D	60	75	85	110
Raio	100	130	150	200
Z	94	87	102	139
B	36	43	48	61
A	66,6	83,4	94,4	122,2
E min	3,3	4,2	4,7	6,1
Codigos	Pa101000091	Pa101000092	Pa101000093	Pa101000094

Curva 90° Pvc Soldável (Conformada a partir do tubo)



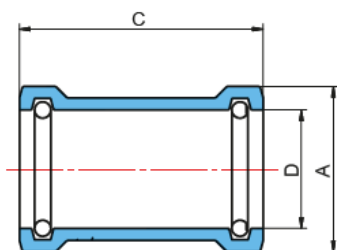
Bitolas (mm)	60	75	85	110
C	150	175	245	300
D	60	75	85	110
Raio	100	130	150	131
Z	114	132	197	239
B	36	43	48	61
A	66,6	83,4	94,4	122,2
E min	3,3	4,2	4,7	6,1
Codigos	Pa101000100	Pa101000101	Pa101000102	Pa101000103

Joelho 90° Pvc Soldável De 60



Bitolas (mm)	60	75	85	110
A	74	92	103	130
D	60	75	85	110
C	60	87,2	97,7	110
Z	24	44,2	49,7	49
B	36	43	48	61
E min	3,9	5,2	5,5	6,0
Codigos	Pa101000121	Pa101000122	Pa101000123	Pa101000124

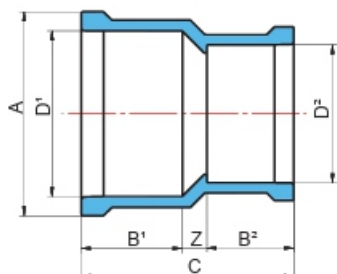
Luva De Correr Pvc Para Tubo Soldável (Segue a NBR5647-5 PVC PBA)



Bitolas (mm)	60	75	85	110
A	82,64	105,82	119,58	146,70
D	60	75	85	110
C	130	165	160	170
E min	4,75	5,2	6,7	8,7
Pb min	65	82,5	80	85
Codigos	Pa101000140	Pa101000141	Pa101000142	Pa101000143

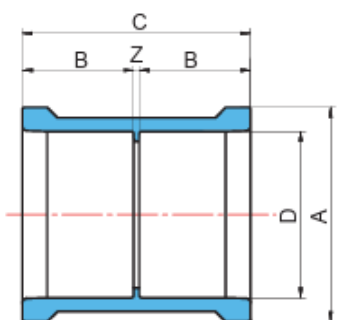
Itens da Linha Soldável

Luva Red Pvc Soldável (Conformada a partir do tubo)



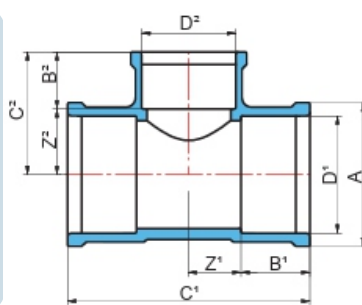
Bitolas (mm)	60 x 50	75 x 60	110 x 75	
A	66,6	83,4	122,2	
D ¹	60	75	110	
D ²	50	60	75	
B ¹	36	43	61	
B ²	31	36	43	
Z	10	13,3	23	
C	77	92,3	127	
E min	3,3	4,2	6,1	
Codigos	Pa101000145	Pa101000146	Pa101000147	

Luva Pvc Soldável



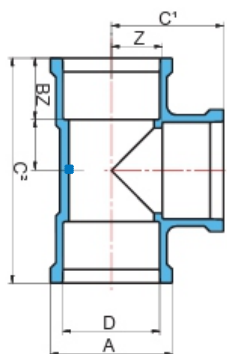
Bitolas (mm)	60	75	85	110
C	75	90	101	130
D	60	75	85	110
A	74,70	94	103	125
B	36	43	48	61
Z	2,8	3	3	5
E min	3,9	5,2	5,5	6,0
Codigos	Pa101000153	Pa101000154	Pa101000155	Pa101000156

Tê Redução Pvc Soldável



Bitolas (mm)	75 x 60	85 x 60	110 x 60	110 x 75
C ²	78,5	83	100	105,5
D ¹	75	85	110	110
D ²	60	60	60	75
B ²	36	36	36	43
A	92	103	130	130
E min	3,9	5,2	5,5	6,0
Z ¹	34,3	34,7	38,5	43,5
Z ²	42,5	47	64	64,5
C ¹	154,6	165,4	199	209
B ¹	36	43	48	61
Codigos	Pa101000178	Pa101000179	Pa101000180	Pa101000181

Tê Pvc Soldável



Bitola (mm)	60	75	85	110
C ²	43,70	56	63	77,48
D	60	75	85	110
C ¹	74,70	94	103	125
E min	3,9	5,2	5,5	6,0
Z	32,9	44	49	61
A	74	92	103	130
BZ	36	43	48	61
Codigos	Pa101000187	Pa101000188	Pa101000189	Pa101000190

This image shows a full page of blank white paper with horizontal blue ruling lines. The lines are evenly spaced and run across the width of the page, providing a template for writing or drawing. There are no margins, text, or other markings present.



PIPEPLAST

TUBOS E CONEXÕES

A MARCA PARA ATENDER O MUNDO

11/2025



 Brasil
MATRIZ

Pipeplast Tubos e Conexões
Endereço: Rua Albino Ferreira, 220
Bairro: Barigui - Cidade: Aráucaria
Estado: Paraná - CEP: 83707-452
site: www.pipeplast.com.br
whatsapp: 055-41-3246-9739



Estados atendidos pela PIPEPLAST



"É pra Ele toda a gloria" João 1:3"